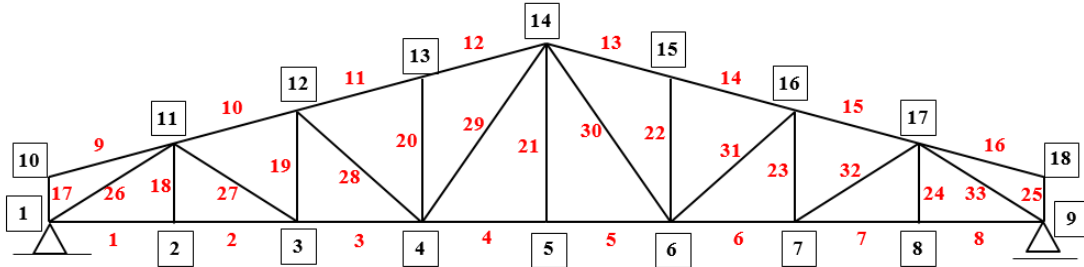


Exercícios – uso de tabela de bitola de perfis metálicos e índice de esbeltez

1) Calcular o índice de esbeltez, λ , da barra mais esbelta da treliça abaixo. As barras têm seção de perfil I (W 200 \times 15 kg/m). A treliça abaixo tem 16,0 m de vão, as barras 17 e 25 de 0,70 m e a barra 21 tem 2,80 m.



2) Calcular o **peso total** da treliça usando perfil U nos banzos (barras de 1 à 17 e a 25) e cantoneiras duplas na demais barras. Considere que as cantoneiras são ligadas por enrijecedores na metade de seus comprimentos.